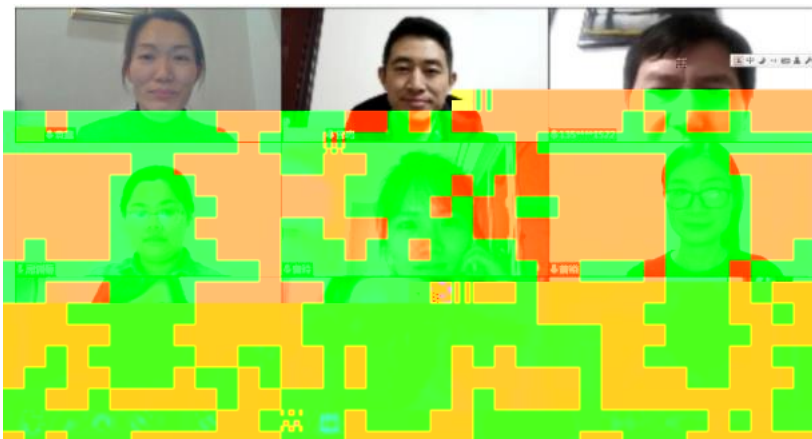




## 典型案例汇

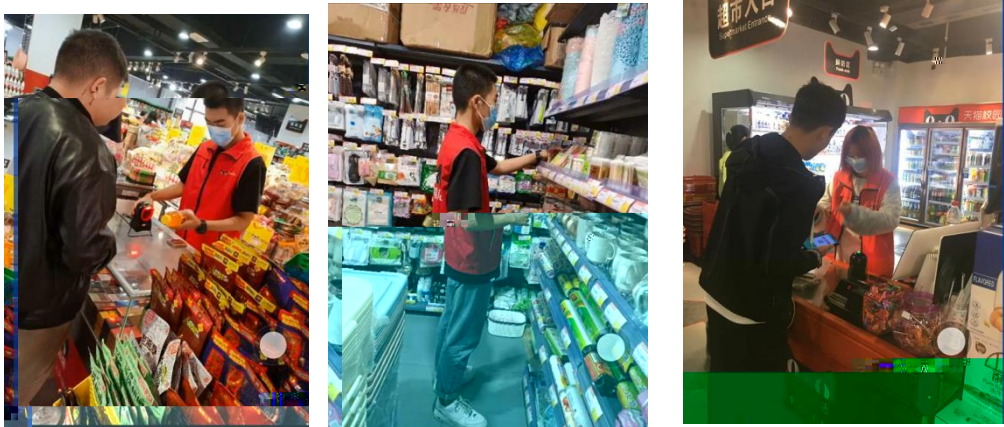
	案例	案例类型	
疫一 徒制		三教改革	学,采用线 投身学习, 学习与抗疫
新高 学徒		人才培养	学模式 人才培养模 程 “双导师” 素质 作方式
币资队伍、 推广价值上		三教改革 进行描述	

2020





2



3









19统计与会计3

签到 问卷 抢答 选人 评分 测验 活动库

0 16:40

抢答 03-10 16:20

2、调查单位与填报单位的关系是( )。A、二者是一致的 B、二者有时是一致的 C、二者没有关系 D、调查单位大于...

抢答 03-10 16:17

调查项目是什么?

选人 03-10 16:12

1月31日,其调查时间为( )。

测验 03-10 16:10

某市规定2019年工业经济活动成果年报呈报时间是2020年...

测验 03-10 15:26

5、统计调查的基本要求有( )、( )、( )、( )。

抢答 03-10 09:57

(课堂互动)





